

FOTODOKUMENTACE

Půda – podkroví v místě zamyšleného bytu č. 5. Světlá výška a sklon střechy je pro umístění obývacích místností bytu nedostačující



Detail únikového ocelového schodiště 2.-3. NP, v případě zachování bude upraveno protipožárním obkladem nebo nátěrem



Degradovaný stav stávajících dřevěných k-čních částí krovu. Doporučujeme odborný mykologický průzkum, vizuálně je však většina dřevěných k-cí určena k výměně



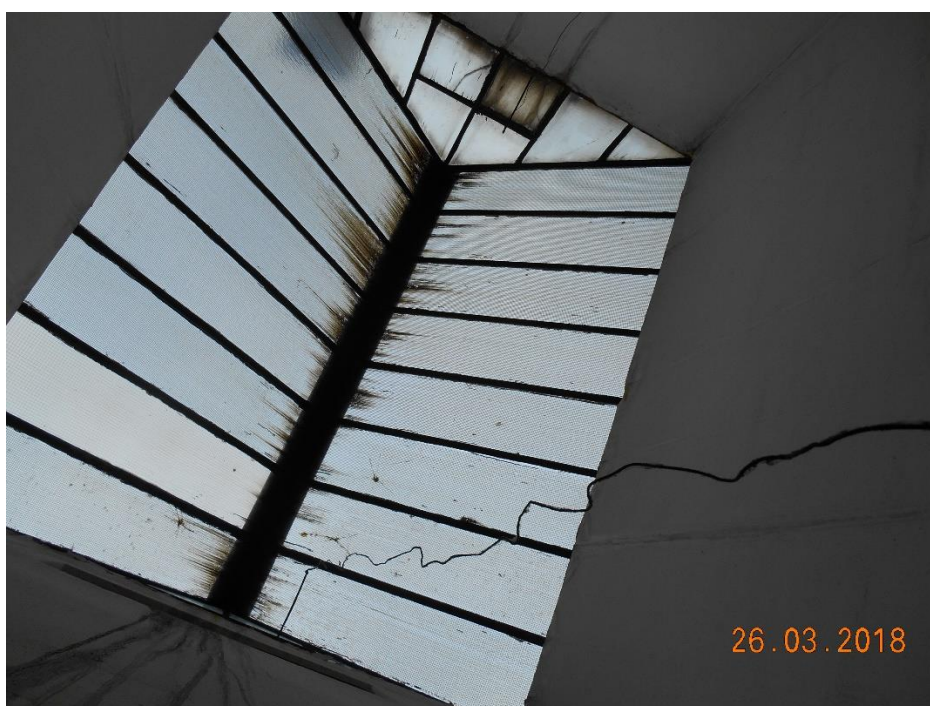
Stávající stav střešní plechové krytiny – na hranici životnosti



Vnitřní část světlíku – vyčistit a opravit



Střešní část světlíku – určena k rekonstrukci. Světlik by měl splňovat požadavky současné tepelně technické normy.



Pro památkovou péči hodnotná k-ční část objektu



Neodborně původní dřevěné podlahy zakryté cementovými stěrkami nebo PVC

